

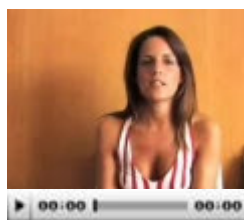
Nace el boletín de elfue.com

Este boletín no es más que una pequeña parte del reflejo de nuestro trabajo. Si quieres saber más sobre nosotros visita esta página: <http://www.elfue.com>

Maty G. Tthey nos da algunos consejos para comunicar con eficacia

El día 13 de diciembre Maty G. Tthey, una experta en comunicación, concedió una entrevista a elfue.com en la que demostró sus dotes como oradora. Además, dio algunos consejos para que "los oradores convencionales puedan convertirse en arqueros infalibles de la palabra, que dan siempre en el blanco con las flechas de su mensaje". Como bien afirmó en la entrevista "el arte de la oratoria es una habilidad que se adquiere...cuando usted lleve 3 semanas viéndose en cámara, aceptará que el calvo, gordo, bajito con michelines y voz de camionero soy yo". [Ver vídeo](#)

TITULADOS que buscan trabajo



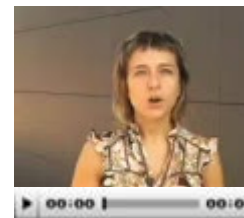
Licenciada en Psicología
[+ datos. Solo empresas](#)



Licenciado en Com. Audiovisual
[+ datos. Solo empresas](#)



Diplomada en Ciencias Empresariales
[+ datos. Solo empresas](#)

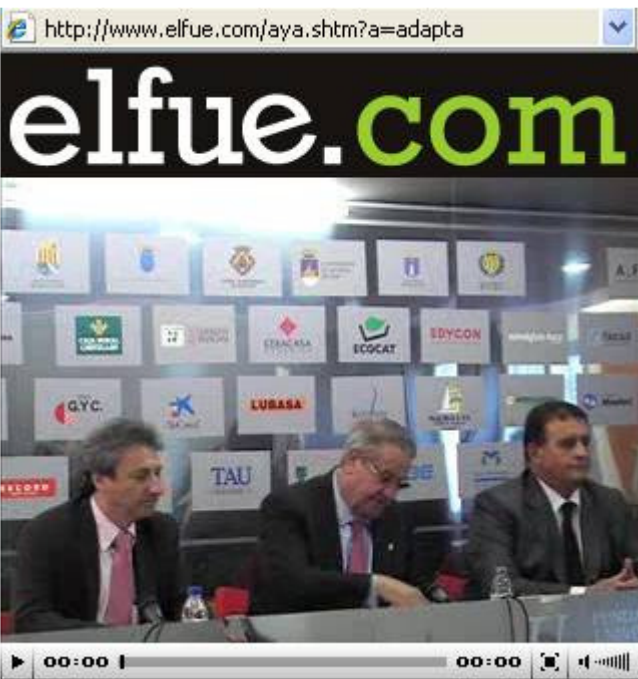


Licenciada en Administración y Dirección de Empresas
[+ datos. Solo empresas](#)



Licenciada en Administración y Dirección de Empresas
[+ datos. Solo empresas](#)

[+ vídeos](#)



Adapta Color SL, nuevo patrono de la FUE-UJI

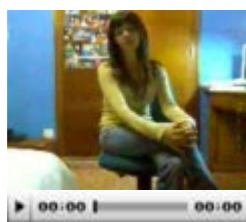
Adapta Color SL, empresa situada en Peñíscola, se adhirió el día 30 de octubre como nuevo patrono de la FUE-UJI. El acto se celebró en la sala de patronos a las 16:30 horas y a él asistieron D. Remigio Pellicer Segarra, socio y fundador de Adapta Color SL, D. Rafael Benavent, Presidente de la FUE y D. Francisco Toledo, Rector de la Universitat Jaume I. El acta de la adhesión fue levantada por el notario D. Antonio Arias.

ÚLTIMAS EMPRESAS REGISTRADAS EN elfue.com

ESTUDIANTES que buscan prácticas y empleo



Juan Carlos Lobato
Comunicación Audiovisual



Marisa Nogués
Traducción e Interpretación

Ferro Spain: proveedores internacionales de productos especiales para el recubrimiento de materiales que fabrican y comercializan productos de altas prestaciones (fritas, esmaltes, colores, tintas inkjet, pastas colorantes, gel-coats y adhesivos) para el sector cerámico (pavimento y revestimiento, vajillas, cerámica artesanal, sanitarios,...) sector del vidrio y del plástico.
[Ver el vídeo](#)

ACTM: La Asociación Empresarial Castellonense de Transportes de Mercancías es una entidad sin ánimo de lucro que agrupa a empresarios de transporte de mercancías por carretera de toda la provincia de Castellón. Fundada el 7 de junio de 1977, tiene como objeto la representación, gestión, defensa y fomento de los intereses profesionales de sus miembros y del sector del transporte en general. [Ver el vídeo](#)

UBE: UBE comenzó sus actividades en Japón hace más cien años y opera actualmente en todo el mundo. Sus competencias se basan en la investigación y el desarrollo de nuevos productos así como en la mejora de los ya existentes. [Ver el vídeo](#)